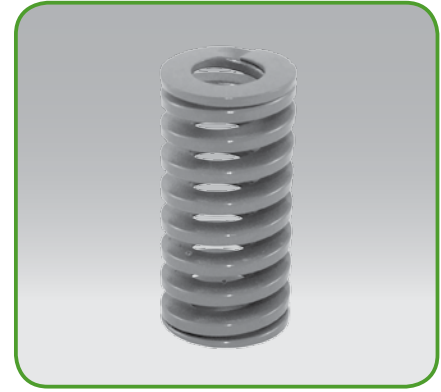
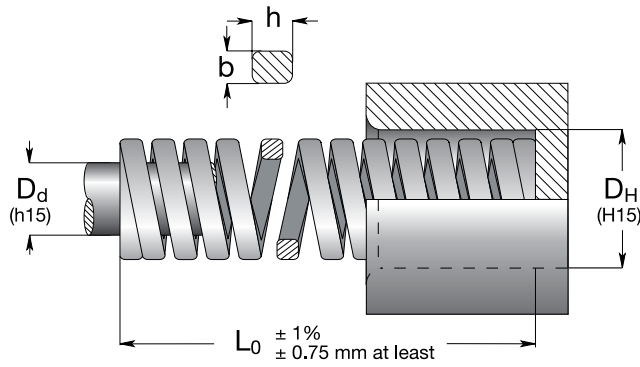


A

SPRĘŻYNY DO ULTRA WYSOKICH OBCIĄŻEŃ – SREBRNE
ULTRA-HEAVY LOAD SPRINGS – SILVER



Kod Code	D _H Otwór Hole	D _d Trzpień Rod	L ₀ Długość swobodna Free length	R Szywność Spring constant ±10%	A 10% L ₀		B 12% L ₀		C 13,5% L ₀		D 15% L ₀		E około / approx. nie używać! do not use!		
	b × h				+ 3 000 000 c.		~ 1 500 000 c.		300 ÷ 500 000 c.		100 ÷ 200 000 c.				
	Ø mm	Ø mm			mm	N/mm	mm	N	mm	N	mm	N		mm	N
A 25 × 64	25	12,5	64	644	6,4	4122	7,7	4959	8,6	5564	9,6	6182	13		
A 25 × 76			76	556	7,6	4226	9,1	5060	10,3	5705	11,4	6338	16		
A 25 × 89			89	462	8,9	4112	10,7	4943	12,0	5551	13,4	6168	20		
A 25 × 102			102	390	10,2	3978	12,2	4758	13,8	5370	15,3	5967	23		
A 25 × 115			115	360	11,5	4140	13,8	4968	15,5	5589	17,3	6210	26		
A 25 × 127			127	326	12,7	4140	15,2	4955	17,1	5589	19,1	6210	28		
A 25 × 152			152	255	15,2	3876	18,2	4641	20,5	5233	22,8	5814	34		
A 25 × 178			178	230	17,8	4094	21,4	4922	24,0	5527	26,7	6141	39		
A 25 × 203			203	202	20,3	4101	24,4	4929	27,4	5536	30,5	6151	45		
A 25 × 305			5,6 × 7,5	305	136	4148	30,5	4148	36,6	4978	41,2	5600	45,8	6222	63
A 32 × 64	32	16	64	1077	6,4	6892	7,7	8270	8,6	9305	9,6	10337	13		
A 32 × 76			76	874	7,6	6642	9,1	7971	10,3	8967	11,4	9964	16		
A 32 × 89			89	721	8,9	6419	11	7702	12,0	8663	13,3	9628	20		
A 32 × 102			102	620	10	6324	12	7589	13,8	8537	15,3	9486	23		
A 32 × 115			115	560	12	6440	14	7728	15,5	8694	17,2	9660	26		
A 32 × 127			127	496	13	6299	15	7559	17,1	8504	19,0	9449	28		
A 32 × 152			152	408	15	6202	18	7442	20,5	8372	22,8	9302	34		
A 32 × 178			178	353	18	6280	21	7536	24,0	8483	26,7	9420	39		
A 32 × 203			203	304	20	6171	24	7405	27,4	8331	30,4	9257	45		
A 32 × 254			254	243	25	6177	30	7413	34,3	8332	38,1	9266	62		
A 32 × 305	7,5 × 9,2	305	196	5978	31	5978	37	7174	41,2	8070	45,7	8967	75		
A 40 × 89	40	20	89	880	8,9	7832	10,7	9416	12,0	10573	13,4	11748	20		
A 40 × 102			102	762	10,2	7772	12,2	9296	13,8	10493	15,3	11659	23		
A 40 × 115			115	679	11,5	7809	13,8	9370	15,5	10541	17,3	11713	26		
A 40 × 127			127	622	12,7	7899	15,2	9454	17,1	10664	19,1	11849	28		
A 40 × 152			152	509	22,8	7737	18,2	9264	20,5	10445	22,8	11605	36		
A 40 × 178			178	429	17,8	7636	21,4	9181	24,0	10309	26,7	11454	43		
A 40 × 203			203	374	20,3	7592	24,4	9126	27,4	10249	30,5	11388	49		
A 40 × 254			254	296	25,4	7518	30,5	9028	34,3	10150	38,1	11278	62		
A 40 × 305			8,5 × 11,0	305	246	7530	30,5	7530	36,6	9004	41,2	10129	45,8	11255	75
A 50 × 89			50	25	89	1410	8,9	12549	10,7	15087	12,0	16941	13,4	18824	19
A 50 × 102	102	1215			10,2	12393	12,2	14823	13,8	16731	15,3	18590	22		
A 50 × 115	115	1076			11,5	12374	13,8	14849	15,5	16705	17,3	18561	25		
A 50 × 127	127	968			12,7	12294	15,2	14714	17,1	16596	19,1	18440	28		
A 50 × 152	152	806			15,2	12251	18,2	14669	20,5	16539	22,8	18377	34		
A 50 × 178	178	698			17,8	12424	21,4	14937	24,0	16773	26,7	18637	40		
A 50 × 203	203	612			20,3	12424	24,4	14933	27,4	16772	30,5	18635	45		
A 50 × 254	254	472			25,4	11989	30,5	14396	34,3	16185	38,1	17983	58		
A 50 × 305	11,8 × 13,5	305			388	11834	30,5	11834	36,6	14201	41,2	15976	45,8	17751	70